

НОВИНКИ

Апрель 2025



Коммутаторы



Маршрутизаторы



Оборудование Wi-Fi

A vibrant night cityscape with illuminated buildings and streets, serving as a background for the right side of the advertisement.

D-Link[®]

Управляемые L3-коммутаторы 10G Ethernet

для крупных корпоративных сетей
и операторов связи



Серия DXS-3410

- Мультискоростная коммутация 2.5G/5G/10G/25G
- RADIUS/TACACS+, Guest VLAN, Loopback Detection, DHCP Snooping, IP-MAC-Port Binding
- Функции дата-центра IEEE 802.1Qbb
- 802.1D STP, 802.1w RSTP, 802.1s MSTP, ERPS v1/v2
- Физическое стекирование до 9 устройств
- RSPAN, Q-in-Q Selective, ISM VLAN, GVRP, iSCSI
- RIP v1/v2/ng, OSPF v2/v3, функции PBR и VRRP v3
- Dying Gasp, IEEE 802.3ah/802.1ag и ITU-T Y.1731
- Zero-Touch Provisioning

Коммутаторы серии DXS-3410



DXS-3410-32XY



DXS-3410-32SY

Интерфейсы	24 x 100/1000/2.5/5/10GBase-T 4 x 10GBase-X SFP+ 4 x 10/25GBase-X SFP28	28 x 10GBase-X SFP+ 4 x 10/25GBase-X SFP28
Дополнительные интерфейсы	RJ-45 Console RJ-45 MGMT (1000Base-T) USB 2.0	
RPS*	Резервный источник питания AC (140 Вт) Резервный источник питания DC (140 Вт)	

* Не входят в комплект поставки

Мультигигабитные управляемые L2-коммутаторы



Серия DMS-1250

- 8 портов 2.5G, в т. ч. с поддержкой 802.3at/bt PoE (60 Вт на порт)
- 10-гигабитные uplink-порты
- Защита до 6 кВ на портах 2.5G
- PoE по расписанию, Perpetual PoE, Fast PoE, PD Alive, Surveillance VLAN
- Статическая маршрутизация
- Диагностика кабеля, Loopback Detection, STP/RSTP/MSTP, ERPS
- Управление через Web-интерфейс, CLI, SNMP

Коммутаторы серии DMS-1250



DMS-1250-10S



DMS-1250-10SPL



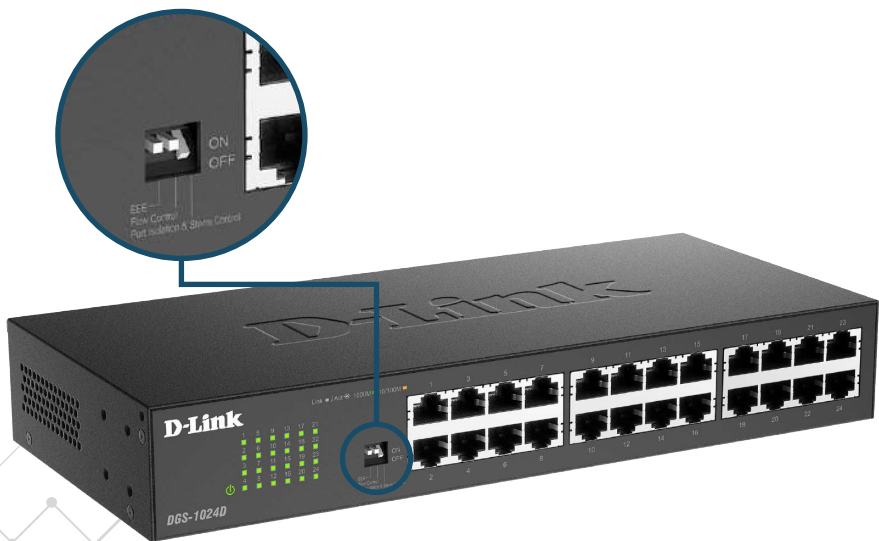
DMS-1250-10SP



DMS-1250-12TP

Порты	8 x 2.5GE 2 x 10G SFP+	8 x 2.5GE PoE 2 x 10G SFP+	8 x 2.5GE PoE 2 x 10G SFP+	8 x 2.5GE PoE 2 x 10GE 2 x 10G SFP+
Стандарты PoE	—	IEEE 802.3af/at/bt	IEEE 802.3af/at	IEEE 802.3af/at
Макс. мощность на порт	—	60 Вт (порты 1 – 2) 30 Вт (порты 3 – 8)	30 Вт	30 Вт
PoE-бюджет	—	120 Вт	240 Вт	240 Вт
Грозозащита	6 кВ	6 кВ	6 кВ	6 кВ
Консольный порт RJ-45	+	—	+	+
Управление	Web, CLI, Telnet, SSH	Web, CLI, Telnet, SSH	Web, CLI, Telnet, SSH	Web, CLI, Telnet, SSH

Неуправляемый коммутатор с DIP-переключателями

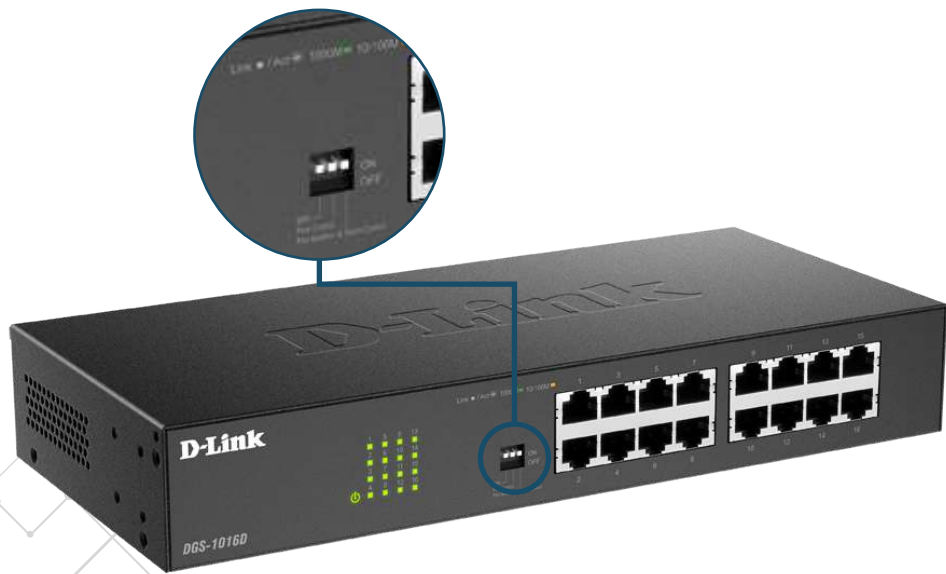


24 порта 1000Base-T

DGS-1024D

- DIP-переключатели для быстрой активации функционала
- Energy-Efficient Ethernet (EEE)
- Управление потоком
- Изоляция портов и защита от шторма
- Поддержка 802.1p QoS (8 очередей)
- Диагностика кабеля: через индикаторы портов
- Защита от статического электричества 1 кВ
- Пассивная система охлаждения
- Установка в 19" стойку

Неуправляемый коммутатор с DIP-переключателями



16 портов 1000Base-T

DGS-1016D

- DIP-переключатели для быстрой активации функционала
- Energy-Efficient Ethernet (EEE)
- Управление потоком
- Изоляция портов и защита от шторма
- Поддержка 802.1p QoS (8 очередей)
- Диагностика кабеля: через индикаторы портов
- Защита от статического электричества 1 кВ
- Пассивная система охлаждения
- Установка в 19" стойку

Двухдиапазонный гигабитный маршрутизатор AC1200 Wave 2 с USB-портом



1 порт WAN 1000 Мбит/с
4 порта LAN 1000 Мбит/с
1 порт USB 2.0

Процессор 1 ГГц
RAM: 128 МБ, DDR2
Flash: 128 МБ, SPI NAND

DIR-825/R7

- Для интернет-тарифов до 1000 Мбит/с
- Wi-Fi AC1200: 867 Мбит/с (5 ГГц) + 300 Мбит/с (2,4 ГГц)
- 4 антенны 5 дБи, MU-MIMO 2 x 2, TX Beamforming (5 ГГц)
- D-Link EasyMesh для бесшовного покрытия Wi-Fi
- Поддержка 3G/LTE-модемов
- Torrent-клиент, Samba/FTP/DLNA, принт-сервер
- VPN-туннели PPTP/L2TP/L2TP over IPsec/IPsec/
GRE/EoGRE/EoIP
- Мобильное приложение D-Link Assistant для Android
- Возможность крепления на стену

Контроллер Nuclias Connect для управления точками доступа



1 порт 10/100/1000Base-T
1 порт USB 3.0
Слот для карты microSD
Консольный порт с разъемом RJ-45

DNH-100

- Обнаружение, управление, настройка и мониторинг до 100 точек доступа и коммутаторов
- Аналитика трафика с разной степенью детализации
- Fast Roaming, автовыбор канала и регулировка мощности
- Функционал адаптивного портала
- Аутентификация 802.1x, RADIUS, POP3, LDAP
- Администрирование через Web-интерфейс
- Бесплатное мобильное приложение
- Установка в 19" стойку

Внешняя Wi-Fi 6 точка доступа AX3000 с поддержкой Nuclias Connect



1 порт LAN 2.5GBase-T 802.3at PoE
1 консольный порт с разъемом RJ-45

*поддерживается с контроллером DNH-100

DAP-X3060OU

- Wi-Fi 6 AX3000: 574 Мбит/с (2,4 ГГц) + 2402 Мбит/с (5 ГГц)
- 2 антенны 5 dBi (2,4 ГГц), 2 антенны 7.9 dBi (5 ГГц)
- Всепогодный корпус IP68, рабочая t°: от -30 до 60 °C
- Централизованное управление с помощью контроллера Nuclias Connect
- Fast Roaming, Band Steering, Airtime Fairness*
- MU-MIMO, шифрование WPA3
- Режимы работы: Access Point, WDS, WDS with AP, Wireless Client
- Установка на стену/потолок

Внешняя точка доступа AC1200 Wave 2 с поддержкой Nuclias Connect



1 порт LAN 1000Base-T
1 порт LAN 1000Base-T 802.3af PoE

*поддерживается с контроллером DNH-100

DAP-3666

- Wi-Fi AC1200: 300 Мбит/с (2,4 ГГц) + 867 Мбит/с (5 ГГц)
- 2 антенны 6 dBi (2,4 ГГц), 2 антенны 7 dBi (5 ГГц)
- Всепогодный корпус IP68, рабочая t°: от -30 до 60 °C
- Централизованное управление с помощью контроллера Nuclias Connect
- Fast Roaming*, MU-MIMO, шифрование WPA3
- Режимы работы: Access Point, WDS, WDS with AP, Wireless Client
- Установка на стену/на мачту

Двухдиапазонная Wi-Fi 6 точка доступа AX3000 с поддержкой Nuclias Connect



1 порт LAN 2.5GBase-T 802.3at PoE
1 консольный порт с разъемом RJ-45

*поддерживается с контроллером DNH-100

DAP-X3060

- Wi-Fi 6 AX3000: 574 Мбит/с (2,4 ГГц) + 2402 Мбит/с (5 ГГц)
- 2 антенны 3 dBi (2,4 ГГц), 2 антенны 3 dBi (5 ГГц)
- Централизованное управление с помощью контроллера Nuclias Connect
- Fast Roaming, Band Steering, Airtime Fairness*
- MU-MIMO, шифрование WPA3
- Режимы работы: Access Point, WDS, WDS with AP
- Установка на стену/потолок

Двухдиапазонная точка доступа AC1200 Wave 2 с поддержкой Nuclias Connect



Порт LAN 1000Base-T
Порт LAN 1000Base-T 802.3at PoE IN
Порт LAN 1000Base-T 802.3af PoE OUT

DAP-2622

- Wi-Fi AC1200: 300 Мбит/с (2,4 ГГц) + 867 Мбит/с (5 ГГц)
- 2 внутренние антенны
- Централизованное управление с помощью контроллера Nuclias Connect
- MU-MIMO, шифрование WPA3
- Режимы работы: Access Point, WDS, WDS with AP, Wireless Client
- Установка на стену